



لجنة النظام والمراقبة

كنترول القسم الأدبي والمعهد الديني

احصائيات الدور الثاني

العام الدراسي ٢٠١٧/٢٠١٨



نسبة النجاح العامة للصف الثاني عشر
للعام الدراسي ٢٠١٧/٢٠١٨
نهاية العام - الدور الثاني

القسم الادبي
إجمالي المناطق

النسبة المئوية	ناجح	حاضر	متقدم	نوع التعليم
58.11%	1060	1710	1824	حكومي
49.49%	195	370	394	خاص
43.11%	447	805	1037	مراكز
19.51%	56	113	287	منازل
49.63%	1758	2998	3542	



النسبة العامة للنجاح في المواد حسب نوع التعليم للدور : الثاني

إجمالي المناطق

القسم الادبي

النسبة المئوية			ناجح			حاضر			متقدم			المادة
المجموع	غ . ك	كويتي	المجموع	غ . ك	كويتي	المجموع	غ . ك	كويتي	المجموع	غ . ك	كويتي	
34	29.6	34.6	377	42	335	1109	142	967	1305	168	1137	التاريخ
30.5	22.2	31.3	160	10	150	524	45	479	829	76	753	التربية الاسلامية
35.6	33.3	35.9	229	24	205	643	72	571	1001	110	891	الجغرافيا
36.7	28.2	37.7	239	20	219	652	71	581	1058	114	944	الرياضيات والإحصاء
40.6	36.1	41.1	286	26	260	705	72	633	1056	110	946	الفلسفة
44.4	37.2	46.1	678	108	570	1527	290	1237	1923	344	1579	اللغة الإنجليزية
34.5	37	34.3	154	10	144	447	27	420	764	60	704	اللغة العربية
43.7	37.1	45.1	646	93	553	1477	251	1226	1867	300	1567	اللغة الفرنسية

احصائية بنسب النجاح في الدور الثاني

المادة	المقيدون	المتقدمون	الغياب	الناجحون	الراسبون	نسبة الناجحون الى المقيدون	نسبة الناجحون الى المتقدمون
اختيار حر ١	-	-	-	-	-		
اختيار حر ٢	-	-	-	-	-		
التاريخ	1,305	1,109	196	562	743	43.07 %	50.68 %
التربية الاسلامية	829	524	305	326	503	39.32 %	62.21 %
التربية البدنية	3	2	1	2	1	66.67 %	100.00 %
الجغرافيا	1,001	643	358	334	667	33.37 %	51.94 %
الدستور وحقوق الإنسان	187	153	34	110	77	58.82 %	71.90 %
الرياضيات والإحصاء	1,058	652	406	327	731	30.91 %	50.15 %
الفلسفة	1,056	705	351	407	649	38.54 %	57.73 %
القرآن الكريم	410	312	98	252	158	61.46 %	80.77 %
اللغة الإنجليزية	1,923	1,527	396	852	1,071	44.31 %	55.80 %
اللغة العربية	764	447	317	273	491	35.73 %	61.07 %
اللغة الفرنسية	1,867	1,477	390	749	1,118	40.12 %	50.71 %
المعلوماتية	12	10	2	9	3	75.00 %	90.00 %

النسبة العامة للنجاح الدور الثاني

لمنطقة مبارك الكبير التعليمية

القسم الادبي

النسبة المئوية			ناجح			حاضر			متقدم			نوع التعليم	
المجموع	غ . ك	كويتي	المجموع	غ . ك	كويتي	المجموع	غ . ك	كويتي	المجموع	غ . ك	كويتي		
49.3	100	48.6	35	1	34	71	1	70	74	1	73	بنين	حكومي
59.7	20	62.5	46	1	45	77	5	72	80	5	75	بنات	حكومي
54.7	33.3	55.6	81	2	79	148	6	142	154	6	148	إجمالي	
54.8	0	56.7	17	0	17	31	1	30	37	1	36	بنين	مراكز
50.9	20	53.8	29	1	28	57	5	52	71	8	63	بنات	مراكز
52.3	16.7	54.9	46	1	45	88	6	82	108	9	99	إجمالي	
			0	0	0	0	0	0	2	0	2	بنين	منازل
100	100	100	5	1	4	5	1	4	9	1	8	بنات	منازل
100	100	100	5	1	4	5	1	4	11	1	10	إجمالي	
54.8	30.8	56.1	132	4	128	241	13	228	273	16	257	إجمالي العام	

النسبة العامة للنجاح الدور الثاني

لمنطقة التعليم الخاص التعليمية

القسم الادبي

النسبة المئوية			ناجح			حاضر			متقدم			نوع التعليم	
المجموع	غ . ك	كويتي	المجموع	غ . ك	كويتي	المجموع	غ . ك	كويتي	المجموع	غ . ك	كويتي		
43.5	39.3	47.7	94	42	52	216	107	109	238	111	127	بنين	خاص
65.6	50.6	84.1	101	43	58	154	85	69	156	85	71	بنات	خاص
52.7	44.3	61.8	195	85	110	370	192	178	394	196	198	إجمالي	
52.7	44.3	61.8	195	85	110	370	192	178	394	196	198	إجمالي العام	

النسبة العامة للنجاح الدور الثاني

لمنطقة التربية الخاصة التعليمية

القسم الادبي

النسبة المئوية			ناجح			حاضر			متقدم			نوع التعليم	
المجموع	غ . ك	كويتي	المجموع	غ . ك	كويتي	المجموع	غ . ك	كويتي	المجموع	غ . ك	كويتي		
100		100	4	0	4	4	0	4	4	0	4	بنات	حكومي
100	0	100	4	0	4	4	0	4	4	0	4	إجمالي	
100		100	1	0	1	1	0	1	2	1	1	بنين	مراكز
100	0	100	1	0	1	1	0	1	2	1	1	إجمالي	
100	0	100	5	0	5	5	0	5	6	1	5	إجمالي العام	

النسبة العامة للنجاح الدور الثاني

لمنطقة الجهراء التعليمية

القسم الادبي

النسبة المئوية			ناجح			حاضر			متقدم			نوع التعليم	
المجموع	غ . ك	كويتي	المجموع	غ . ك	كويتي	المجموع	غ . ك	كويتي	المجموع	غ . ك	كويتي		
57.2	51.9	58	115	14	101	201	27	174	214	30	184	بنين	حكومي
57.1	31.3	63.2	96	10	86	168	32	136	178	35	143	بنات	حكومي
57.2	40.7	60.3	211	24	187	369	59	310	392	65	327	إجمالي	
45.3	42.9	46.1	68	15	53	150	35	115	209	45	164	بنين	مراكز
64.4	61.5	68.4	29	16	13	45	26	19	55	33	22	بنات	مراكز
49.7	50.8	49.3	97	31	66	195	61	134	264	78	186	إجمالي	
37.5	0	42.9	3	0	3	8	1	7	30	6	24	بنين	منازل
78.3	75	80	18	6	12	23	8	15	37	13	24	بنات	منازل
67.7	66.7	68.2	21	6	15	31	9	22	67	19	48	إجمالي	
55.3	47.3	57.5	329	61	268	595	129	466	723	162	561	إجمالي العام	

النسبة العامة للنجاح الدور الثاني

لمنطقة الأحمدية التعليمية

القسم الادبي

النسبة المئوية			ناجح			حاضر			متقدم			نوع التعليم	
المجموع	غ . ك	كويتي	المجموع	غ . ك	كويتي	المجموع	غ . ك	كويتي	المجموع	غ . ك	كويتي		
45.1	57.1	44.7	92	4	88	204	7	197	231	7	224	بنين	حكومي
75.9	60	76.8	148	6	142	195	10	185	207	10	197	بنات	حكومي
60.2	58.8	60.2	240	10	230	399	17	382	438	17	421	إجمالي	
43.9	25	46.9	25	2	23	57	8	49	106	13	93	بنين	مراكز
79.3	78.3	79.5	107	18	89	135	23	112	150	27	123	بنات	مراكز
68.8	64.5	69.6	132	20	112	192	31	161	256	40	216	إجمالي	
0		0	0	0	0	8	0	8	40	3	37	بنين	منازل
84.6	100	83.3	11	1	10	13	1	12	23	3	20	بنات	منازل
52.4	100	50	11	1	10	21	1	20	63	6	57	إجمالي	
62.6	63.3	62.5	383	31	352	612	49	563	757	63	694	إجمالي العام	

النسبة العامة للنجاح الدور الثاني

لمنطقة الفروانية التعليمية

القسم الادبي

النسبة المئوية			ناجح			حاضر			متقدم			نوع التعليم	
المجموع	غ . ك	كويتي	المجموع	غ . ك	كويتي	المجموع	غ . ك	كويتي	المجموع	غ . ك	كويتي		
62.7	69.2	62.4	220	9	211	351	13	338	381	15	366	بنين	حكومي
50	40	50.8	68	4	64	136	10	126	141	11	130	بنات	حكومي
59.1	56.5	59.3	288	13	275	487	23	464	522	26	496	إجمالي	
41.6	41.7	41.6	67	5	62	161	12	149	223	17	206	بنين	مراكز
46.9	18.2	57.6	38	4	34	81	22	59	91	24	67	بنات	مراكز
43.4	26.5	46.2	105	9	96	242	34	208	314	41	273	إجمالي	
17.2	50	14.8	5	1	4	29	2	27	74	5	69	بنين	منازل
50	0	57.1	4	0	4	8	1	7	40	2	38	بنات	منازل
24.3	33.3	23.5	9	1	8	37	3	34	114	7	107	إجمالي	
52.5	38.3	53.7	402	23	379	766	60	706	950	74	876	إجمالي العام	

النسبة العامة للنجاح الدور الثاني

لمنطقة حولي التعليمية

القسم الادبي

النسبة المئوية			ناجح			حاضر			متقدم			نوع التعليم	
المجموع	غ . ك	كويتي	المجموع	غ . ك	كويتي	المجموع	غ . ك	كويتي	المجموع	غ . ك	كويتي		
79.1	33.3	81.3	53	1	52	67	3	64	70	3	67	بنين	حكومي
78	85.7	76.5	32	6	26	41	7	34	47	8	39	بنات	حكومي
78.7	70	79.6	85	7	78	108	10	98	117	11	106	إجمالي	
66.7	100	50	2	1	1	3	1	2	3	1	2	بنين	مراكز
69.2	50	77.8	9	2	7	13	4	9	13	4	9	بنات	مراكز
68.8	60	72.7	11	3	8	16	5	11	16	5	11	إجمالي	
100		100	1	0	1	1	0	1	3	0	3	بنين	منازل
0	0	0	0	0	0	3	1	2	5	2	3	بنات	منازل
25	0	33.3	1	0	1	4	1	3	8	2	6	إجمالي	
75.8	62.5	77.7	97	10	87	128	16	112	141	18	123	إجمالي العام	

النسبة العامة للنجاح الدور الثاني

لمنطقة العاصمة التعليمية

القسم الادبي

النسبة المئوية			ناجح			حاضر			متقدم			نوع التعليم	
المجموع	غ . ك	كويتي	المجموع	غ . ك	كويتي	المجموع	غ . ك	كويتي	المجموع	غ . ك	كويتي		
76.7	80	76.5	92	4	88	120	5	115	122	5	117	بنين	حكومي
78.7	100	76.8	59	6	53	75	6	69	75	6	69	بنات	حكومي
77.4	90.9	76.6	151	10	141	195	11	184	197	11	186	إجمالي	
65.2	40	72.2	15	2	13	23	5	18	23	5	18	بنين	مراكز
83.3	70.6	90.3	40	12	28	48	17	31	54	19	35	بنات	مراكز
77.5	63.6	83.7	55	14	41	71	22	49	77	24	53	إجمالي	
75		75	6	0	6	8	0	8	13	0	13	بنين	منازل
42.9	50	40	3	1	2	7	2	5	11	3	8	بنات	منازل
60	50	61.5	9	1	8	15	2	13	24	3	21	إجمالي	
76.5	71.4	77.2	215	25	190	281	35	246	298	38	260	إجمالي العام	



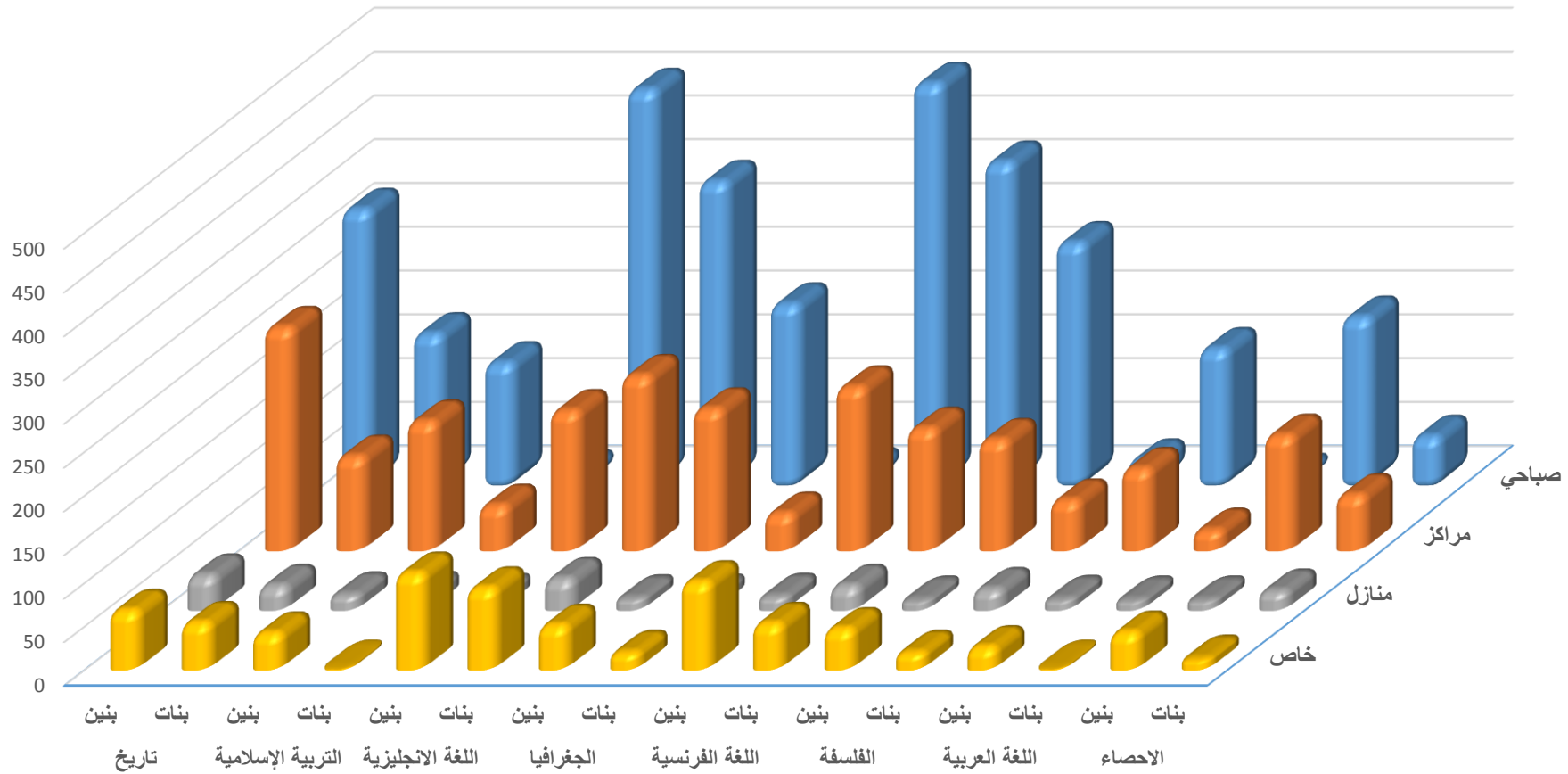
الإحصائية المجمعّة للدور الثاني
 العام الدراسي 2018/2017

الإجمالي	المجموع	خاص			منازل			مراكز			صباحي			نوع التعليم	
		غياب	حرمان	حضور	غياب	حرمان	حضور	غياب	حرمان	حضور	غياب	حرمان	حضور	المجال الدراسي	
134	103				62	2	39							بنين	الدستور
	31				5	0	26							بنات	
174	99				57	14	28							بنين	القرآن الكريم
	75				31	0	44							بنات	
1305	883	1	3	66	87	11	38	51	33	252	12	11	318	بنين	تاريخ
	422	1	0	52	31	0	26	14	3	105	14	0	176	بنات	
829	700	12	2	40	116	2	16	163	8	145	47	6	143	بنين	التربية الإسلامية
	129	1	0	2	28	0	17	10	0	49	2	1	19	بنات	
1923	1148	20	10	109	122	0	14	165	8	157	80	8	455	بنين	اللغة الانجليزية
	775	1	0	92	47	0	34	35	3	197	16	0	350	بنات	
1001	848	25	0	49	126	0	12	189	11	159	65	2	210	بنين	الجغرافيا
	153	1	1	18	30	0	13	17	4	40	7	0	22	بنات	
1867	1178	24	2	99	130	1	14	177	13	184	71	1	462	بنين	اللغة الفرنسية
	689	2	2	51	41	0	26	28	5	137	23	2	372	بنات	
1056	872	22	0	45	126	0	10	187	3	124	72	3	280	بنين	الفلسفة
	184	1	0	18	28	0	22	21	0	55	7	0	32	بنات	
764	675	21	0	24	124	0	11	186	1	91	58	0	159	بنين	اللغة العربية
	89	1	0	2	26	0	10	13	1	21	1	0	14	بنات	
1114	876	76	0	41	128	0	10	219	2	129	76	0	195	بنين	الإحصاء
	238	5	0	11	50	0	20	26	1	61	5	0	59	بنات	
180			20			30			96			34			المجموع



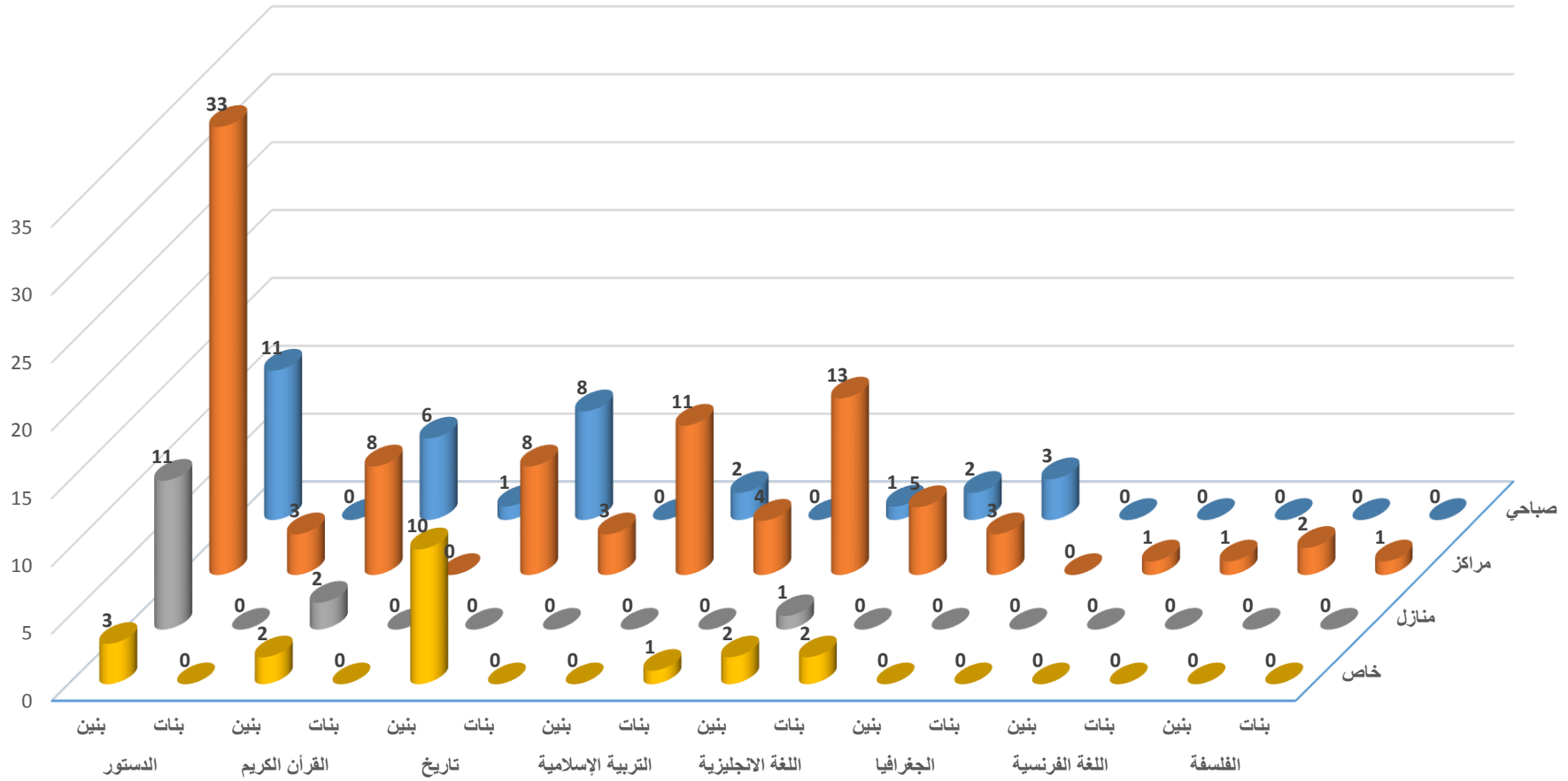
حضور الدور الثاني حسب نوع التعليم لجميع المواد

صباحي مراكز منازل خاص



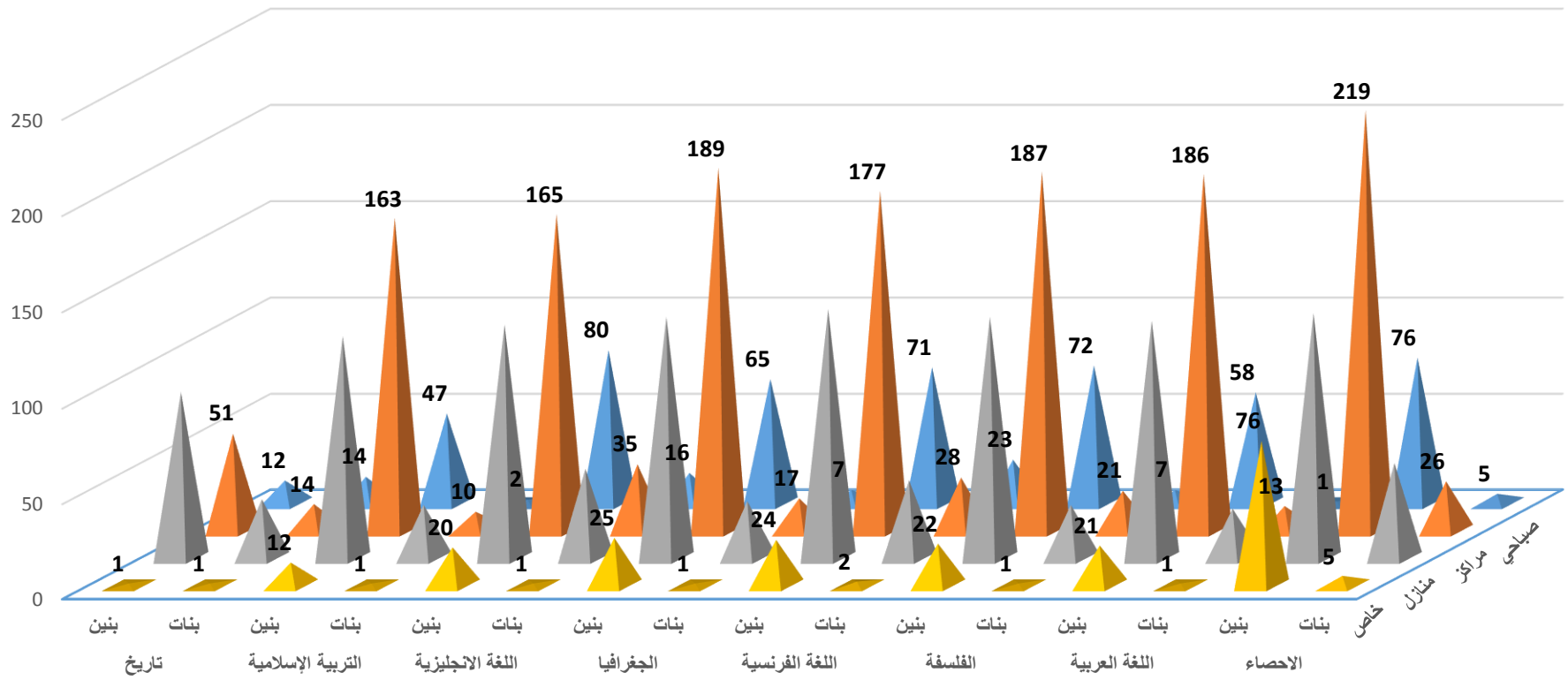
حرمان الدور الثاني حسب نوع التعليم لجميع المواد

■ خاص ■ منازل ■ مراكز ■ صباحي



غياب الدور الثاني حسب نوع التعليم لجميع المواد

■ خاص ■ منازل ■ مراكز ■ صباحي



القسم الأدبي

العام الدراسي 2017 - 2018
الفصل الدراسي الثاني

وزارة التربية كنترول القسم الأدبي و المعهد الديني

إحصائية الحضور والغياب
الدور الثاني



التاريخ : 2018/6/19

المجال الدراسي : التاريخ

النسبة	إجمالي	غائب	مسحوب	حضور	نوع التعليم	
%93.3	341	12	11	318	بنين	صباحي
%92.6	190	14	0	176	بنات	
%94.3	70	1	3	66	بنين	خاص
%98.1	53	1	0	52	بنات	
%75.0	336	51	33	252	رجال	مراكز
%86.1	122	14	3	105	نساء	
%27.9	136	87	11	38	رجال	منازل
%45.6	57	31	0	26	نساء	
%79.2	1305	211	61	1033	الإجمالي	

الإحصائية اليومية بحالات الحرمان

المجموع	منازل		مراكز		خاص		صباحي		حرمان للدور الثاني
	نساء	رجال	نساء	رجال	بنات	بنين	بنات	بنين	
61	0	11	3	33	0	3	0	11	
5.9%	0.0%	28.9%	2.9%	13.1%	0.0%	4.5%	0.0%	3.5%	نسبة الحرمان

رئيس لجنة النظام والمراقبة



القسم الأدبي

العام الدراسي 2017 - 2018
الفصل الدراسي الثاني

وزارة التربية كنترول القسم الأدبي و المعهد الديني

إحصائية الحضور والغياب
الدور الثاني



التاريخ : 2018/6/20

المجال الدراسي : التربية الاسلامية

النسبة	إجمالي	غائب	مسحوب	حضور	نوع التعليم	
%73.0	196	47	6	143	بنين	صباحي
%86.4	22	2	1	19	بنات	
%74.1	54	12	2	40	بنين	خاص
%66.7	3	1	0	2	بنات	
%45.9	316	163	8	145	رجال	مراكز
%83.1	59	10	0	49	نساء	
%11.9	134	116	2	16	رجال	منازل
%37.8	45	28	0	17	نساء	
%52.0	829	379	19	431	الإجمالي	

الإحصائية اليومية بحالات الحرمان

المجموع	منازل		مراكز		خاص		صباحي		حرمان للدور الثاني
	نساء	رجال	نساء	رجال	بنات	بنين	بنات	بنين	
19	0	2	0	8	0	2	1	6	
4.4%	0.0%	12.5%	0.0%	5.5%	0.0%	5.0%	0.0%	4.2%	نسبة الحرمان

رئيس لجنة النظام والمراقبة



القسم الأدبي

العام الدراسي 2017 - 2018
الفصل الدراسي الثاني

وزارة التربية كنترول القسم الأدبي و المعهد الديني

إحصائية الحضور والغياب
الدور الثاني



التاريخ : 2018/6/21

المجال الدراسي : اللغة الانجليزية

النسبة	إجمالي	غائب	مسحوب	حضور	نوع التعليم	
%84.2	543	78	8	457	بنين	صباحي
%95.6	366	16	0	350	بنات	
%78.4	139	20	10	109	بنين	خاص
%98.9	93	1	0	92	بنات	
%47.6	330	165	8	157	رجال	مراكز
%83.8	235	35	3	197	نساء	
%10.3	136	122	0	14	رجال	منازل
%42.0	81	47	0	34	نساء	
%73.3	1923	484	29	1410	الإجمالي	

الإحصائية اليومية بحالات الحرمان

المجموع	منازل		مراكز		خاص		صباحي		حرمان للدور الثاني
	نساء	رجال	نساء	رجال	بنات	بنين	بنات	بنين	
29	0	0	3	8	0	10	0	8	
2.1%	0.0%	0.0%	1.5%	5.1%	0.0%	9.2%	0.0%	1.8%	نسبة الحرمان

رئيس لجنة النظام والمراقبة



وزارة التربية

القسم الأدبي

العام الدراسي 2017 - 2018
الفصل الدراسي الثاني

إحصائية الحضور والغياب
الدور الثاني



التاريخ : 2018/6/24

المجال الدراسي : قضايا البيئة و التنمية المعاصرة

النسبة	إجمالي	غائب	مسحوب	حضور	نوع التعليم	
					بنين	بنات
%75.8	277	65	2	210	صباحي	
%75.9	29	7	0	22	بنات	
%66.2	74	25	0	49	بنين	
%90.0	20	1	1	18	بنات	
%44.3	359	189	11	159	رجال	
%65.6	61	17	4	40	نساء	
%8.7	138	126	0	12	رجال	
%30.2	43	30	0	13	نساء	
%52.2	1001	460	18	523	الإجمالي	

الإحصائية اليومية بحالات الحرمان

المجموع	منزل		مراكز		خاص		صباحي		حرمان للدور الثاني
	نساء	رجال	نساء	رجال	بنات	بنين	بنات	بنين	
18	0	0	4	11	1	0	0	2	
3.4%	0.0%	0.0%	10.0%	6.9%	0.0%	0.0%	0.0%	1.0%	نسبة الحرمان

رئيس لجنة النظام والمراقبة



وزارة التربية



القسم الأدبي

العام الدراسي 2017 - 2018
الفصل الدراسي الثاني

إحصائية الحضور والغياب الدور الثاني

التاريخ : 2018/6/25

المجال الدراسي : اللغة الفرنسية

النسبة	إجمالي	غائب	مسحوب	حضور	نوع التعليم	
					بنين	بنات
%86.5	534	71	1	462	صباحي	
%93.7	397	23	2	372	بنات	
%79.2	125	24	2	99	بنين	
%92.7	55	2	2	51	بنات	
%49.2	374	177	13	184	رجال	
%80.6	170	28	5	137	نساء	
%9.7	145	130	1	14	رجال	
%38.8	67	41	0	26	نساء	
%72.0	1867	496	26	1345	الإجمالي	

الإحصائية اليومية بحالات الحرمان

المجموع	منازل		مراكز		خاص		صباحي		حرمان للدور الثاني
	نساء	رجال	نساء	رجال	بنات	بنين	بنات	بنين	
26	0	1	5	13	2	2	2	1	
1.9%	0.0%	7.1%	3.6%	7.1%	3.9%	2.0%	0.5%	0.2%	نسبة الحرمان

رئيس لجنة النظام والمراقبة



وزارة التربية

القسم الأدبي

العام الدراسي 2017 - 2018
الفصل الدراسي الثاني

إحصائية الحضور والغياب
الدور الثاني



التاريخ : 2018/6/26

المجال الدراسي : مبادئ التفكير الفلسفي

النسبة	إجمالي	غائب	مسحوب	حضور	نوع التعليم	
					بنين	بنات
%78.9	355	72	3	280	صباحي	
%82.1	39	7	0	32	بنات	
%67.2	67	22	0	45	بنين	
%94.7	19	1	0	18	بنات	
%39.5	314	187	3	124	رجال	
%72.4	76	21	0	55	نساء	
%7.4	136	126	0	10	رجال	
%44.0	50	28	0	22	نساء	
%55.5	1056	464	6	586	الإجمالي	

الإحصائية اليومية بحالات الحرمان

المجموع	منازل		مراكز		خاص		صباحي		حرمان للدور الثاني
	نساء	رجال	نساء	رجال	بنات	بنين	بنات	بنين	
6	0	0	0	3	0	0	0	3	
1.0%	0.0%	0.0%	0.0%	2.4%	0.0%	0.0%	0.0%	1.1%	نسبة الحرمان

رئيس لجنة النظام والمراقبة



القسم الأدبي

العام الدراسي 2017 - 2018
الفصل الدراسي الثاني

وزارة التربية كنتروال القسم الأدبي و المعهد الديني

إحصائية الحضور والغياب
الدور الثاني



التاريخ : 2018/6/27

المجال الدراسي : اللغة العربية

النسبة	إجمالي	غائب	مسحوب	حضور	نوع التعليم	
					بنين	بناتي
%73.3	217	58	0	159	بنين	صباحي
%93.3	15	1	0	14	بنات	
%53.3	45	21	0	24	بنين	خاص
%66.7	3	1	0	2	بنات	
%32.7	278	186	1	91	رجال	مراكز
%60.0	35	13	1	21	نساء	
%8.1	135	124	0	11	رجال	منازل
%27.8	36	26	0	10	نساء	
%43.5	764	430	2	332	الإجمالي	

الإحصائية اليومية بحالات الحرمان

المجموع	منازل		مراكز		خاص		صباحي		حرمان للدور الثاني
	نساء	رجال	نساء	رجال	بنات	بنين	بنات	بنين	
2	0	0	1	1	0	0	0	0	
0.6%	0.0%	0.0%	4.8%	1.1%	0.0%	0.0%	0.0%	0.0%	نسبة الحرمان

رئيس لجنة النظام والمراقبة





وزارة التربية
كنترول القسم الأدبي و المعهد الديني

القسم الأدبي

العام الدراسي 2017 - 2018
الفصل الدراسي الثاني

إحصائية الحضور والغياب
الدور الثاني

التاريخ : 2018/6/28

المجال الدراسي : الاحصاء

النسبة	إجمالي	غائب	مسحوب	حضور	نوع التعليم	
%72.0	271	76	0	195	بنين	صباحي
%92.2	64	5	0	59	بنات	
%63.1	65	24	0	41	بنين	خاص
%91.7	12	1	0	11	بنات	
%36.9	350	219	2	129	رجال	مراكز
%69.3	88	26	1	61	نساء	
%7.2	138	128	0	10	رجال	منازل
%28.6	70	50	0	20	نساء	
%49.7	1058	529	3	526	الإجمالي	

الإحصائية اليومية بحالات الحرمان

المجموع	منازل		مراكز		خاص		صباحي		حرمان للدور الثاني
	نساء	رجال	نساء	رجال	بنات	بنين	بنات	بنين	
3	0	0	1	2	0	0	0	0	
0.6%	0.0%	0.0%	1.6%	1.6%	0.0%	0.0%	0.0%	0.0%	نسبة الحرمان

رئيس لجنة النظام والمراقبة





العام الدراسي 2017 - 2018
الفصل الدراسي الثاني

إحصائية الحضور والغياب
الدور الثاني

التاريخ : 2018/6/19

المادة : اللغة الأجنبية

النسبة	اجمالي	غائب	مسحوب	حاضر	التعليم	
%88.9	9	1	0	8	بنين	صباحي
%100.0	2	0	0	2	بنات	
%80.0	40	8	0	32	رجال	مراكز
%87.5	48	6	0	42	نساء	
%94.1	17	1	0	16	رجال	منازل
%37.5	8	5	0	3	نساء	
%83.1	124	21	0	103	الإجمالي	

الإحصائية اليومية بحالات الحرمان

مجموع	منازل		مراكز		صباحي		حرمان الدور الثاني
	نساء	رجال	نساء	رجال	بنات	بنين	
0							
0	المجموع						



رئيس لجنة النظام والمراقبة

العام الدراسي 2017 - 2018
الفصل الدراسي الثاني

إحصائية الحضور والغياب
الدور الثاني

التاريخ : 2018/6/20

المادة : المنطق القديم

النسبة	اجمالي	غائب	مسحوب	حاضر	التعليم	
%0.0	0	0	0	0	بنين	صباحي
%0.0	0	0	0	0	بنات	
%84.2	19	3	0	16	رجال	مراكز
%62.5	8	3	0	5	نساء	
%66.7	3	1	0	2	رجال	منازل
%0.0	1	1	0	0	نساء	
%74.2	31	8	0	23	الإجمالي	

الإحصائية اليومية بحالات الحرمان

مجموع	منازل		مراكز		صباحي		حرمان الدور الثاني
	نساء	رجال	نساء	رجال	بنات	بنين	
0							
0	المجموع						



رئيس لجنة النظام والمراقبة

العام الدراسي 2017 - 2018
الفصل الدراسي الثاني

إحصائية الحضور والغياب
الدور الثاني

التاريخ : 2018/6/21

المادة : النقد و البلاغة

النسبة	اجمالي	غائب	مسحوب	حاضر	التعليم	
%0.0	0	0	0	0	بنين	صباحي
%0.0	0	0	0	0	بنات	
%84.2	19	3	0	16	رجال	مراكز
%62.5	8	3	0	5	نساء	
%66.7	3	1	0	2	رجال	منازل
%0.0	1	1	0	0	نساء	
%74.2	31	8	0	23	الإجمالي	

الإحصائية اليومية بحالات الحرمان

مجموع	منازل		مراكز		صباحي		حرمان الدور الثاني
	نساء	رجال	نساء	رجال	بنات	بنين	
0							
0	المجموع						



رئيس لجنة النظام والمراقبة

العام الدراسي 2017 - 2018
الفصل الدراسي الثاني

إحصائية الحضور والغياب
الدور الثاني

التاريخ : 2018/6/24

المادة : اللغة العربية (النحو و الصرف)

النسبة	اجمالي	غائب	مسحوب	حاضر	التعليم	
%0.0	8	0	0	8	بنين	صباحي
%0.0	0	0	0	0	بنات	
%92.9	28	2	0	26	رجال	مراكز
%88.4	69	8	0	61	نساء	
%83.3	12	2	0	10	رجال	منازل
%50.0	6	3	0	3	نساء	
%87.8	123	15	0	108	الإجمالي	

الإحصائية اليومية بحالات الحرمان

مجموع	منازل		مراكز		صباحي		حرمان الدور الثاني
	نساء	رجال	نساء	رجال	بنات	بنين	
0							
0	المجموع						



رئيس لجنة النظام والمراقبة



العام الدراسي 2017 - 2018
الفصل الدراسي الثاني

إحصائية الحضور والغياب
الدور الثاني

التاريخ : 2018/6/25

المادة : التفسير

النسبة	اجمالي	غائب	مسحوب	حاضر	التعليم	
%0.0	0	0	0	0	بنين	صباحي
%0.0	0	0	0	0	بنات	
%60.0	5	2	0	3	رجال	مراكز
%100.0	2	0	0	2	نساء	
%0.0	2	2	0	0	رجال	منازل
%0.0	0	0	0	0	نساء	
%55.6	9	4	0	5	الإجمالي	

الإحصائية اليومية بحالات الحرمان

مجموع	منازل		مراكز		صباحي		حرمان الدور الثاني
	نساء	رجال	نساء	رجال	بنات	بنين	
0							
0	المجموع						



رئيس لجنة النظام والمراقبة

وزارة التربية

كنترول القسم الأدبي و المعهد الديني



المعهد الديني

العام الدراسي 2017 - 2018
الفصل الدراسي الثاني

إحصائية الحضور والغياب
الدور الثاني

التاريخ : 2018/6/27

المادة : الاجتماعيات

النسبة	اجمالي	غائب	مسحوب	حاضر	التعليم	
%0.0	0	0	0	0	بنين	صباحي
%0.0	0	0	0	0	بنات	
%62.5	8	3	0	5	رجال	مراكز
%87.5	8	1	0	7	نساء	
%50.0	2	1	0	1	رجال	منازل
%100.0	1	0	0	1	نساء	
%73.7	19	5	0	14	الإجمالي	

الإحصائية اليومية بحالات الحرمان

مجموع	منازل		مراكز		صباحي		حرمان الدور الثاني
	نساء	رجال	نساء	رجال	بنات	بنين	
0							
0	المجموع						



رئيس لجنة النظام والمراقبة

وزارة التربية

كنترول القسم الأدبي و المعهد الديني



المعهد الديني

العام الدراسي 2017 - 2018
الفصل الدراسي الثاني

إحصائية الحضور والغياب
الدور الثاني

التاريخ : 2018/6/27

المادة : اللغة العربية (المجالات الأدبية و العروض و تاريخ الأدب)

النسبة	اجمالي	غائب	مسحوب	حاضر	التعليم	
%100.0	2	0	0	2	بنين	صباحي
%0.0	0	0	0	0	بنات	
%75.0	8	2	0	6	رجال	مراكز
%100.0	4	0	0	4	نساء	
%0.0	1	1	0	0	رجال	منازل
%0.0	0	0	0	0	نساء	
%80.0	15	3	0	12	الإجمالي	

الإحصائية اليومية بحالات الحرمان

مجموع	منازل		مراكز		صباحي		حرمان الدور الثاني
	نساء	رجال	نساء	رجال	بنات	بنين	
0							
0	المجموع						



رئيس لجنة النظام والمراقبة